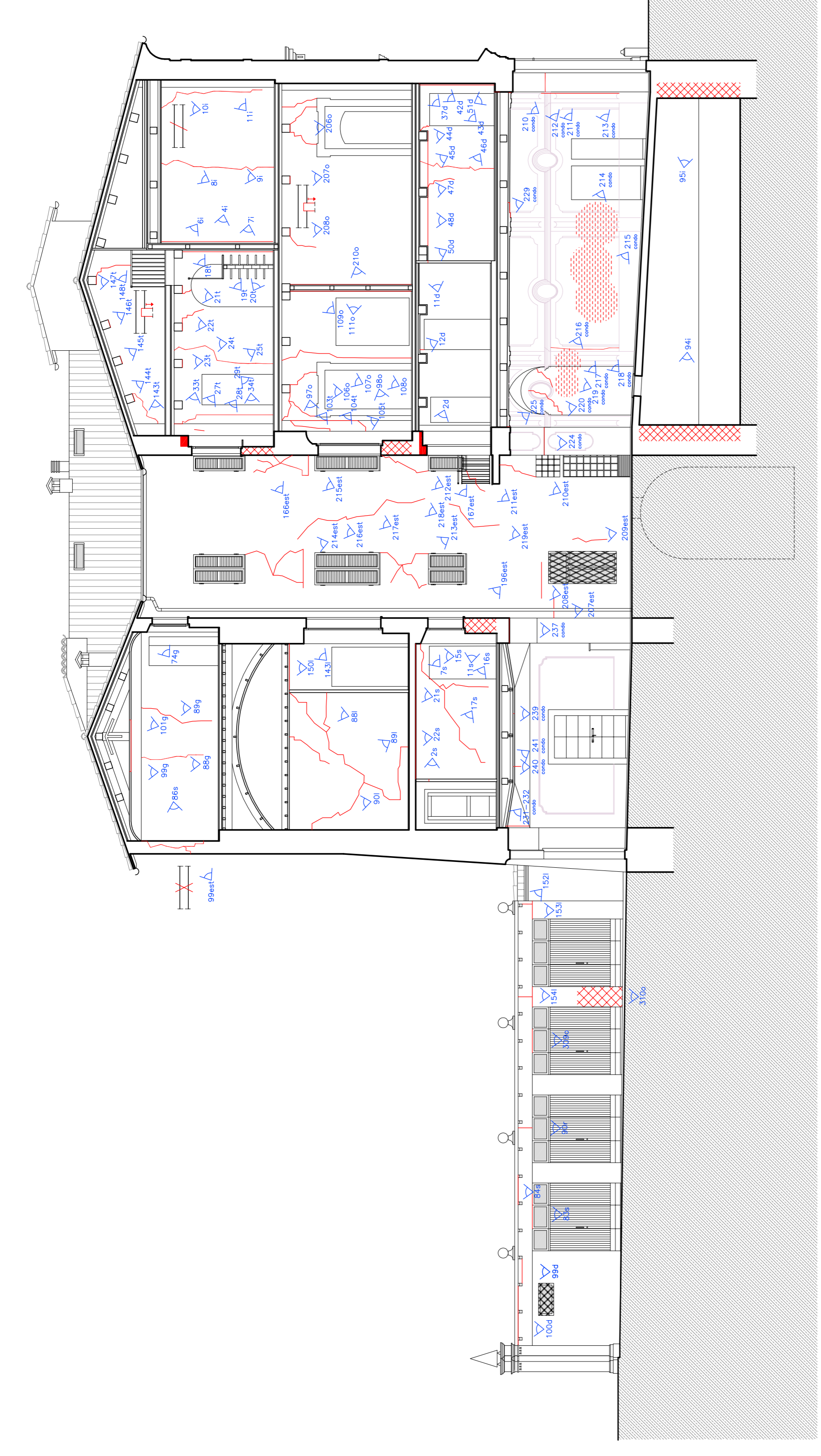
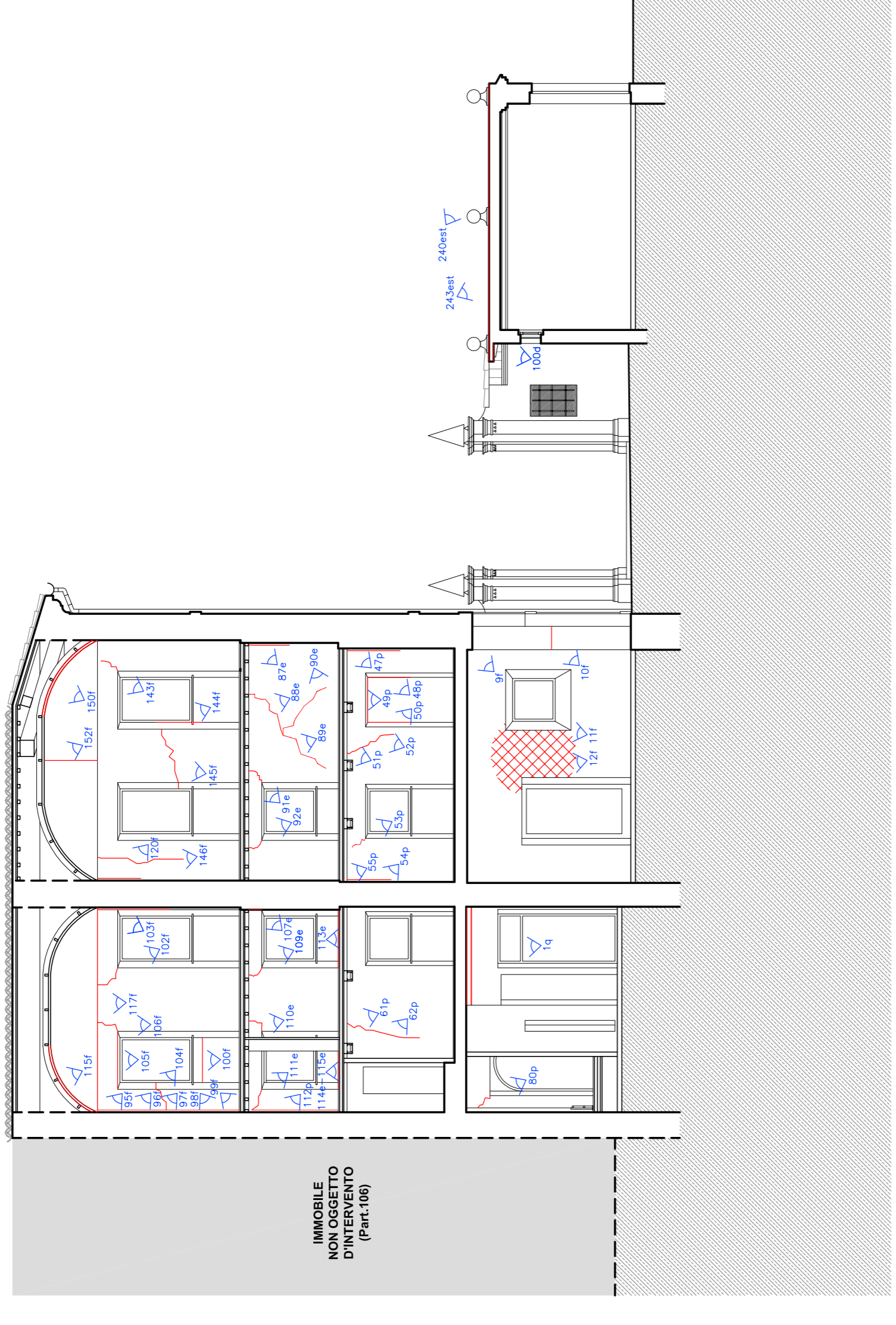


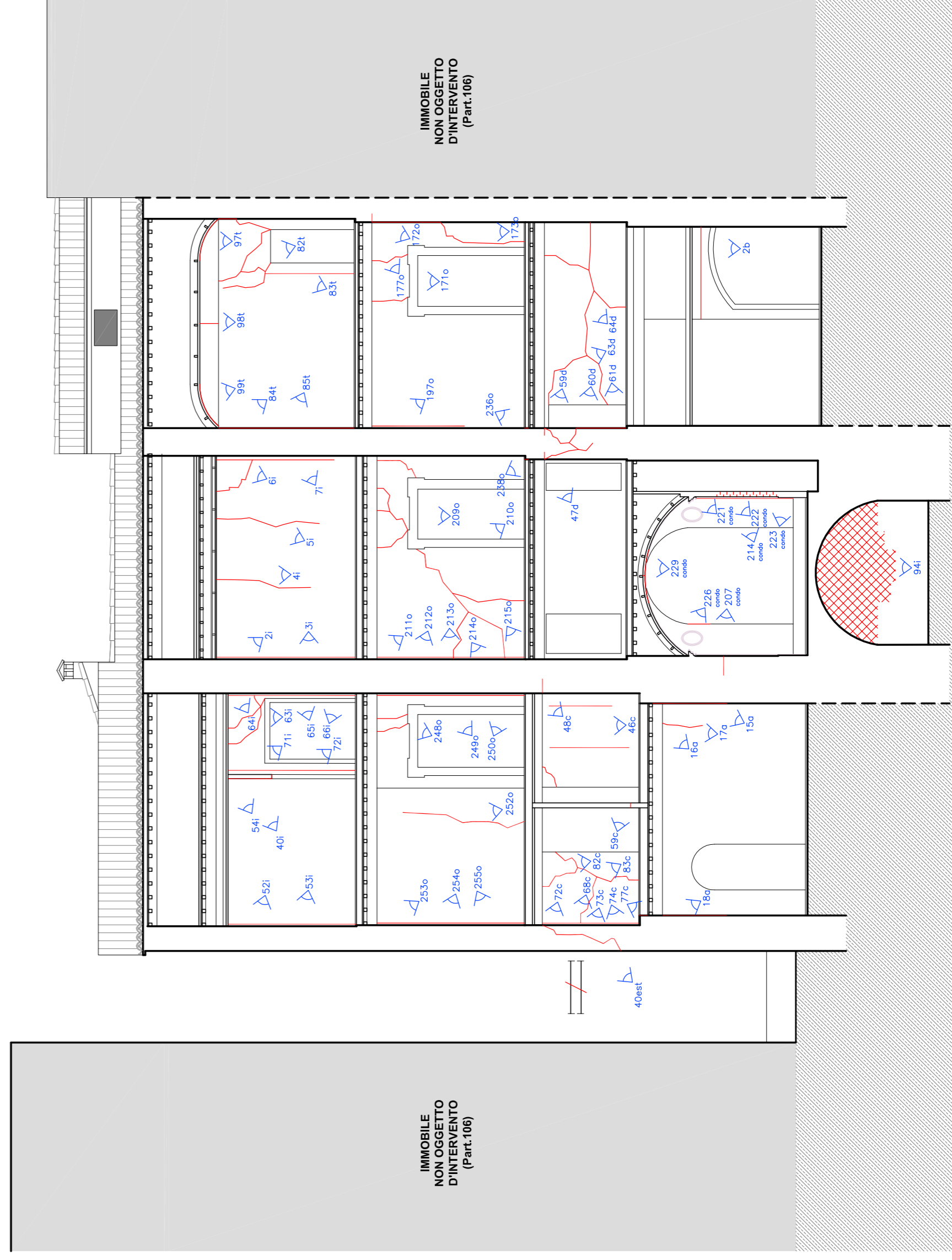
SEZIONE A-A
(scala 1:100)



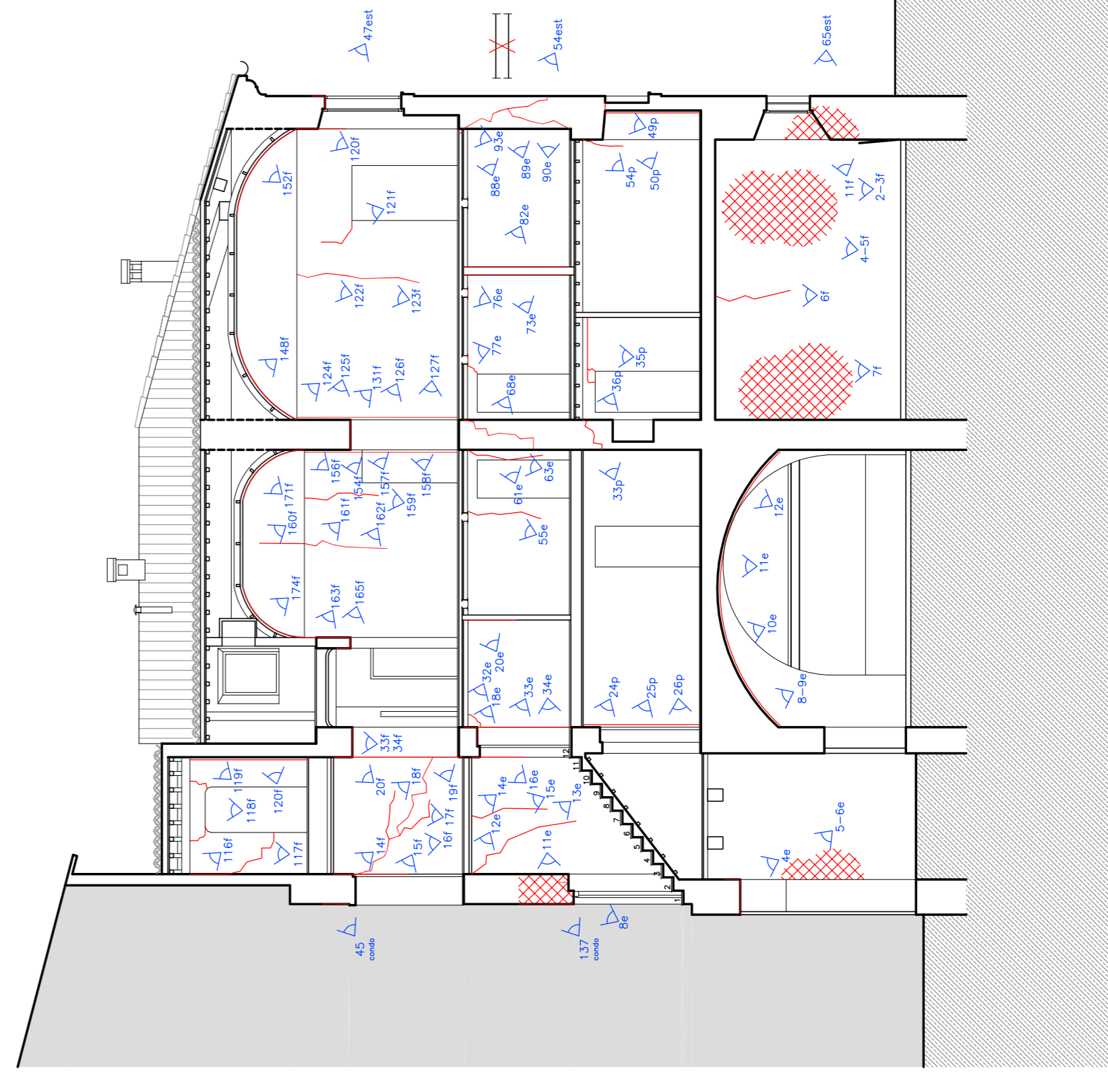
SEZIONE B-B
(scala 1:100)



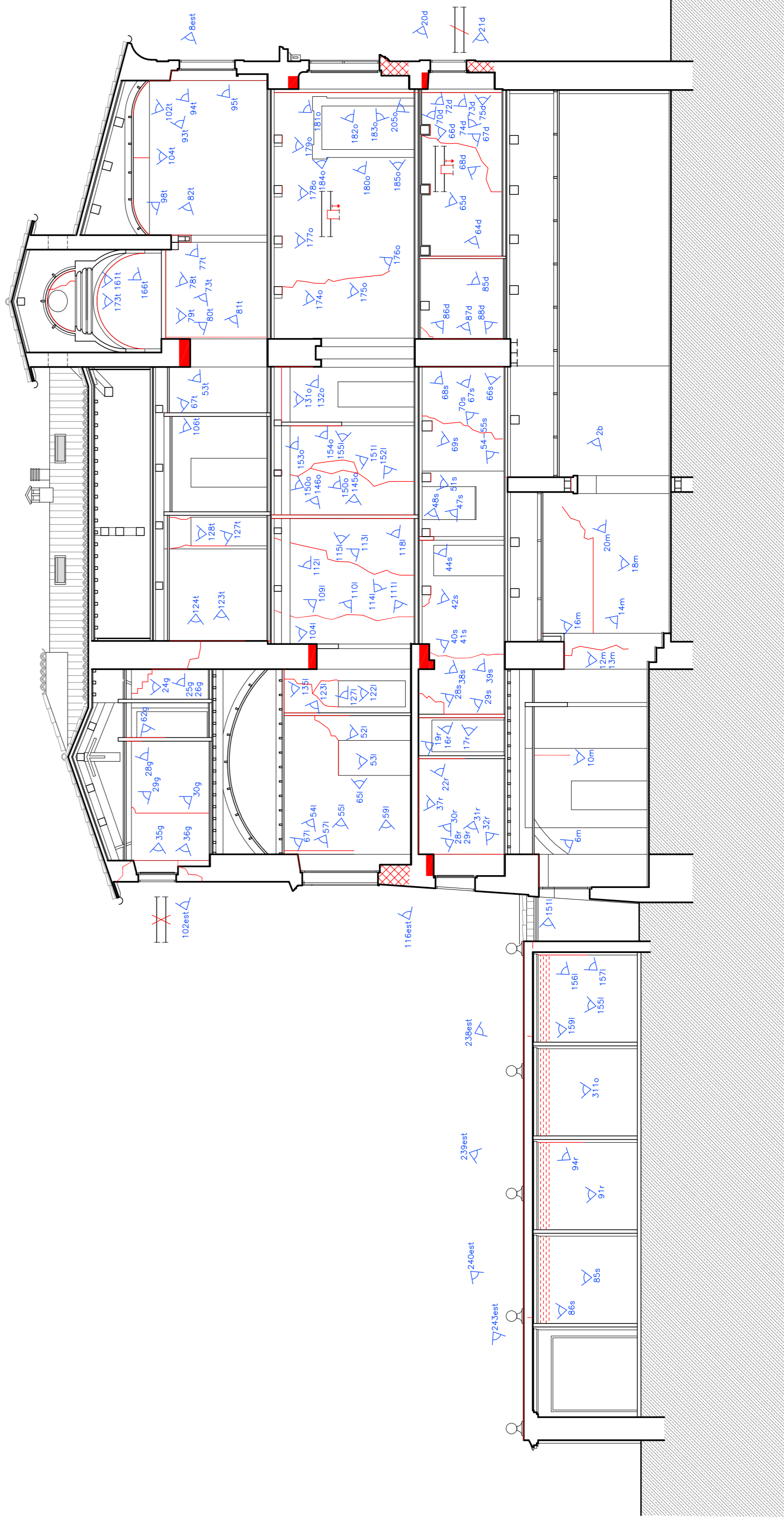
SEZIONE F-F
(scala 1:100)



SEZIONE D-D



SEZIONE E-E



SEZIONE C-C

LEGENDA

	lesione isolata
	lesione a croce
	lesione isolata passante
	lesione a croce passante
	lesioni diffuse passanti o non
	lesione in corrispondenza di parete non ammortata (il n.1 indica la parete preesistente)
	lesione in corrispondenza di sovrati in linea non ammortata
	lesione in corrispondenza di parete muraria senza ammortatura inglobata
	spaccamento del pannello murario fuori dal proprio piano
	lesione in corrispondenza di apertura tamponata senza ammortatura; (il simbolo L indica assenza di ammortamento)
	lesione in corrispondenza di apertura tamponata con ammortatura;
	lesione in corrispondenza di apertura ricavata in rottura
	lesione di corrispondenza di apertura ricavata in rottura
	lesione di architrave: se al tratto di elemento strutturale indicare come in A, se il tratto di elemento portante indicare come in B
	lesione di imposta: se al tratto di elemento strutturale indicare come in C, se il tratto di elemento portante indicare come in D
	lesione in corrispondenza di canalizzazione di piccole dimensioni
	paranzamento di elementi strutturali orizzontali sulle murature
	scorrimento relativo tra elemento orizzontale portante e muratura
	distacco su vite (1,2,4,5)
	distacco nell'orditura principale del solaio
	distacco nell'orditura secondaria del solaio
	apertura di solaio molto ridottente
	urto di cedimento delle fondazioni
	cedimento
	spaccamento con espulsione di materiale
	discordanza tra murature perpendicolari
	furto/punta della muratura
	fenomeno d'umidità
	degrado muratura in pietra/mattoni
	erosione dei giunti di malta
	controcraffate
	immancamento teste di elementi lignei
	proiezione in pianta delle lesioni su volte o archi separati